

網木峠

727

N

桑畑

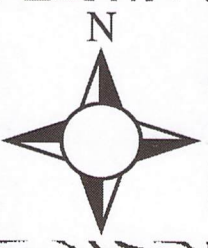
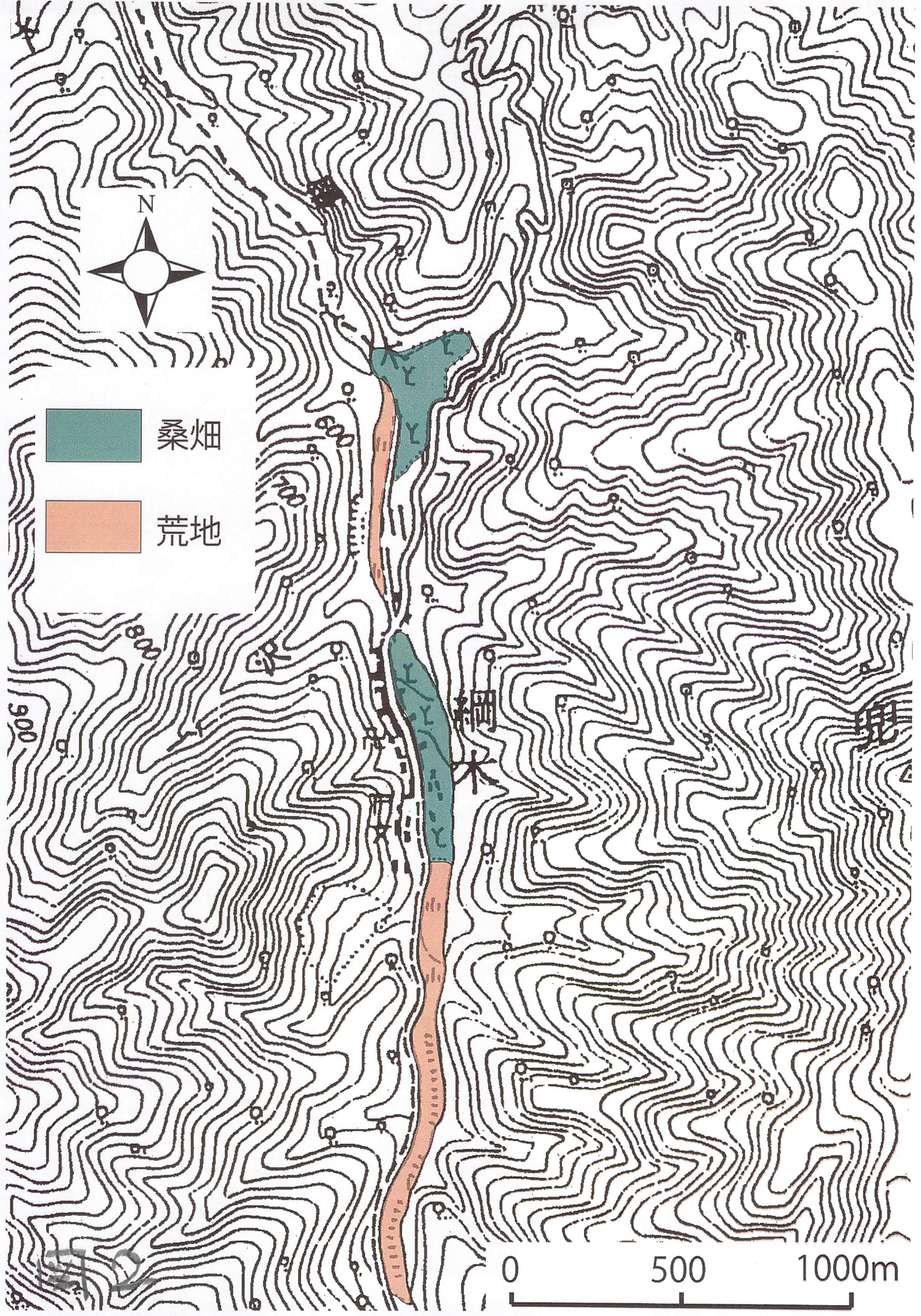
荒地


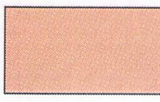
網木

山

11

0 500 1000m

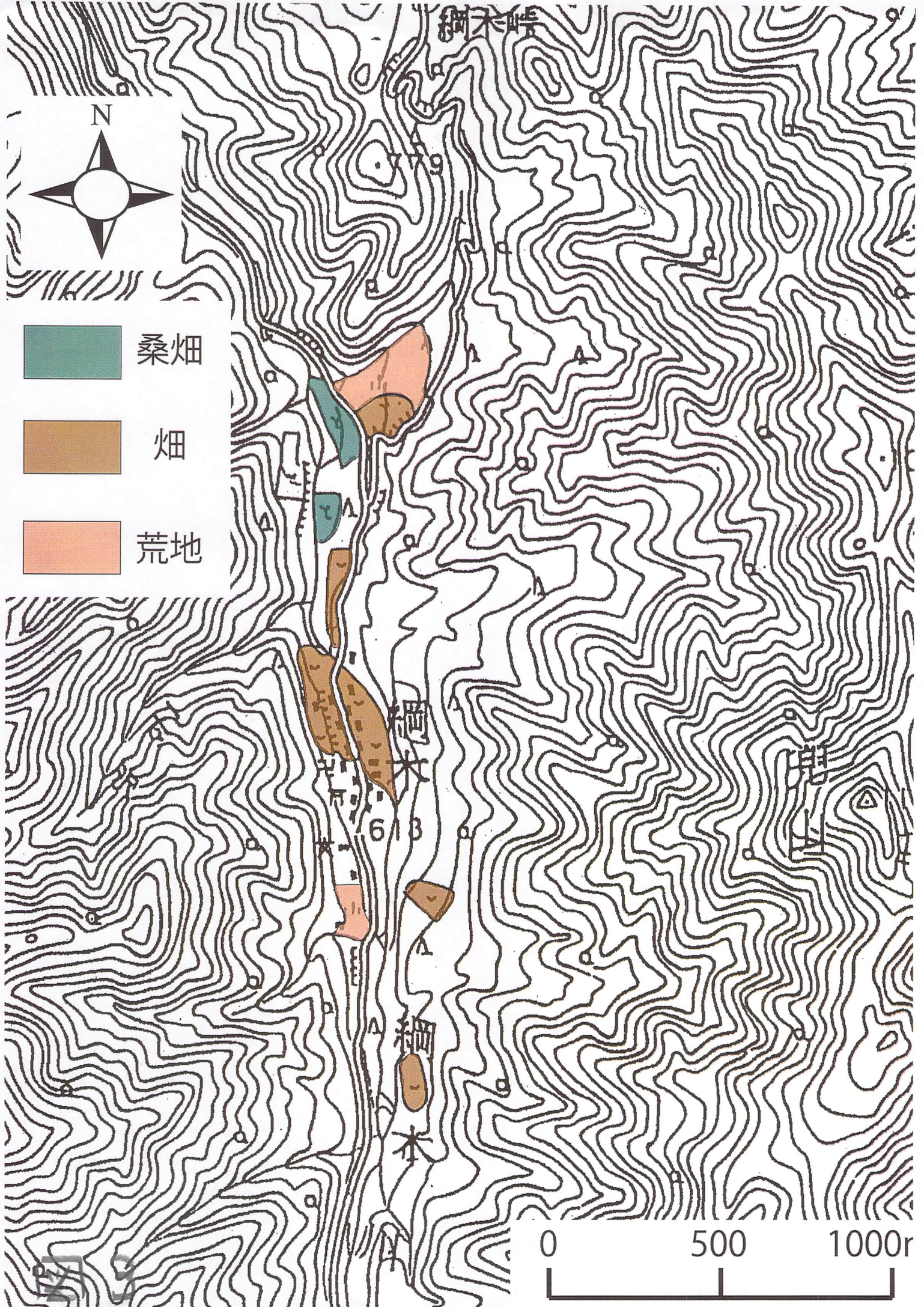


-  桑畑
-  荒地

細木

地

0 500 1000m



細木峠

N

桑畑

畑

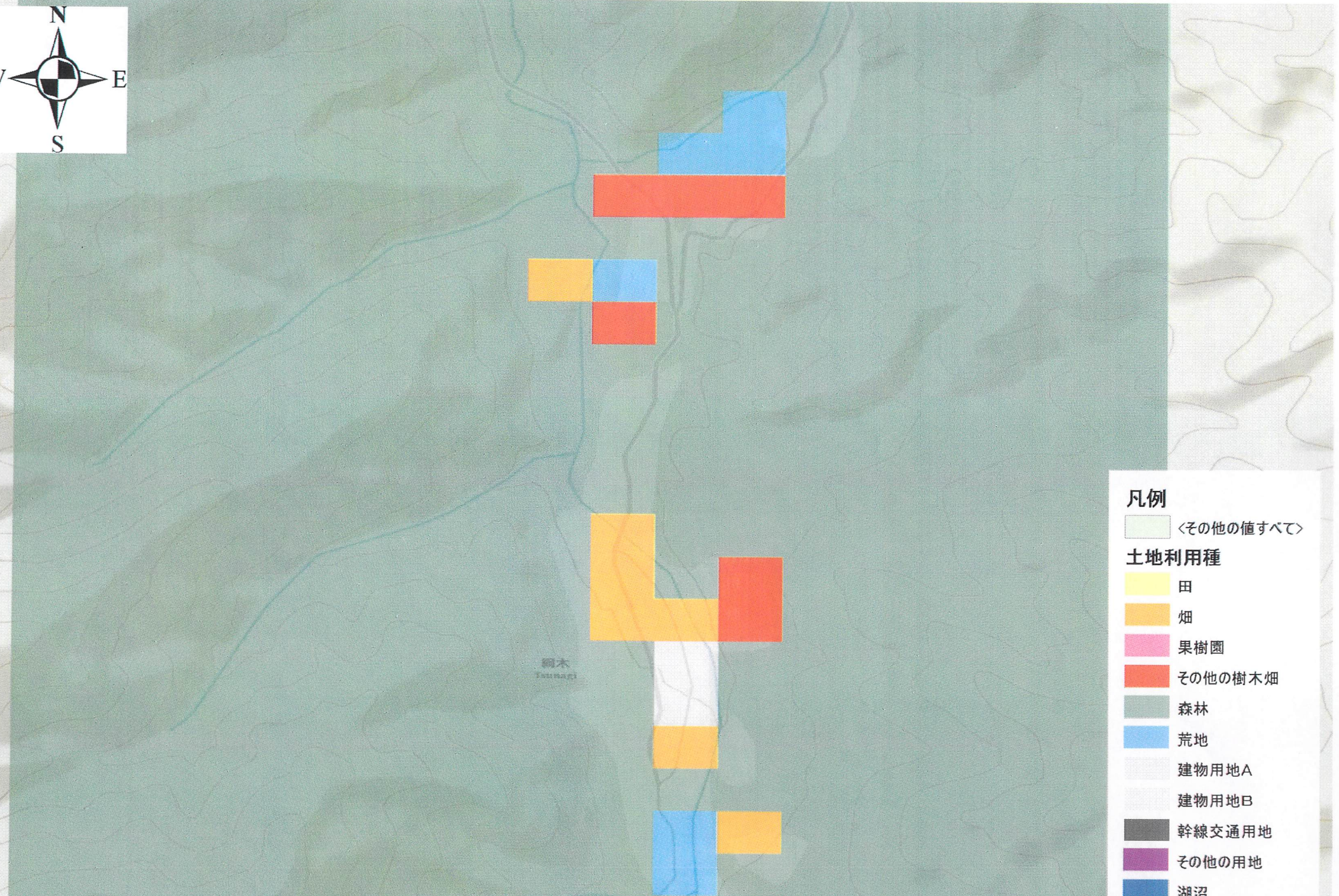
荒地

細木

細木

月山

0 500 1000r



- 凡例**
- <その他の値すべて>
 - 土地利用種**
 - 田
 - 畑
 - 果樹園
 - その他の樹木畑
 - 森林
 - 荒地
 - 建物用地A
 - 建物用地B
 - 幹線交通用地
 - その他の用地
 - 湖沼
 - 河川

0 0.125 0.25 0.5 キロメートル

置賜地方の土地利用図—綱木周辺(昭和51年)—



凡例

◻ <その他の値すべて>

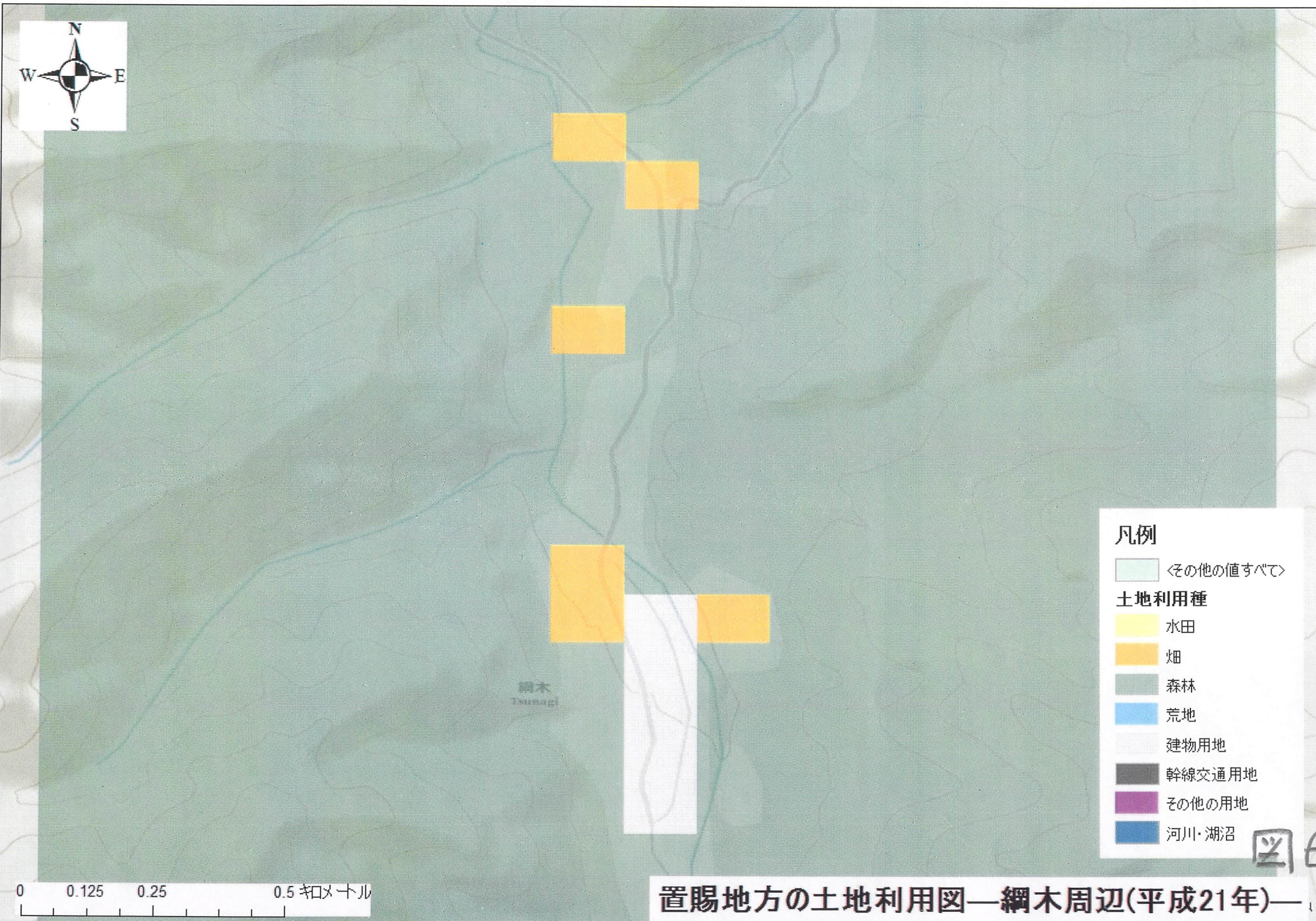
土地利用種

- ◻ 水田
- ◻ 畑
- ◻ 森林
- ◻ 荒地
- ◻ 建物用地
- ◻ 幹線交通用地
- ◻ その他の用地
- ◻ 河川その他湖沼

0 0.125 0.25 0.5 キロメートル

図5

置賜地方の土地利用図—網木周辺(平成3年)—



- 凡例
- (light green) <その他の値すべて>
 - 土地利用種
 - (yellow) 水田
 - (orange) 畑
 - (grey) 森林
 - (blue) 荒地
 - (white) 建物用地
 - (dark grey) 幹線交通用地
 - (purple) その他の用地
 - (blue) 河川・湖沼

図6

置賜地方の土地利用図—綱木周辺(平成21年)—