

- 水田
- 桑畑
- 果樹
- 荒地

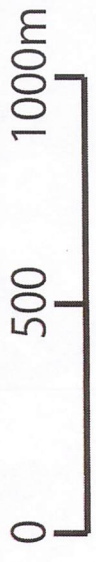
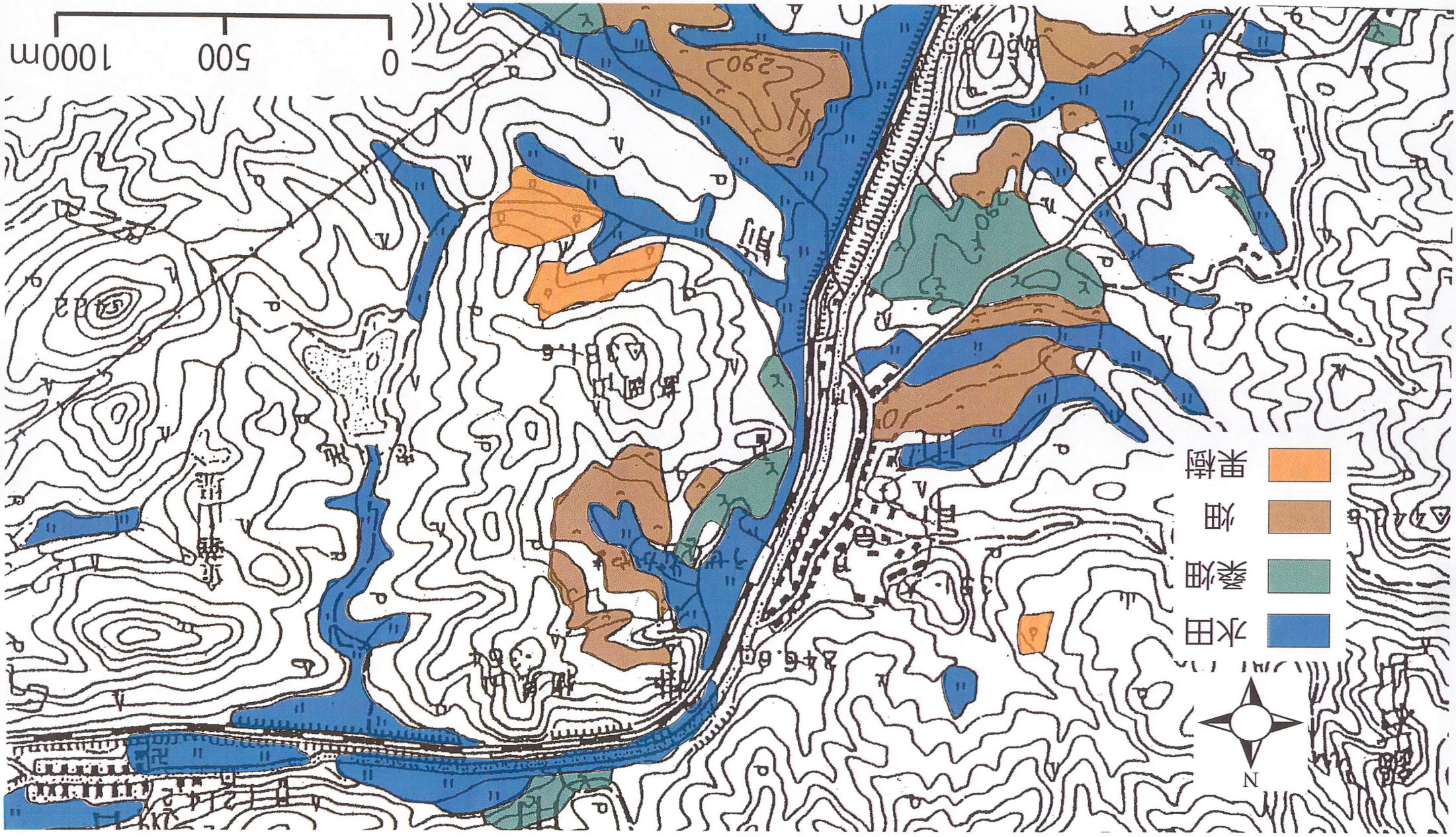


图 13



图14

0 500 1000m



- 果樹 (Orange)
- 畑 (Brown)
- 桑畑 (Green)
- 水田 (Blue)



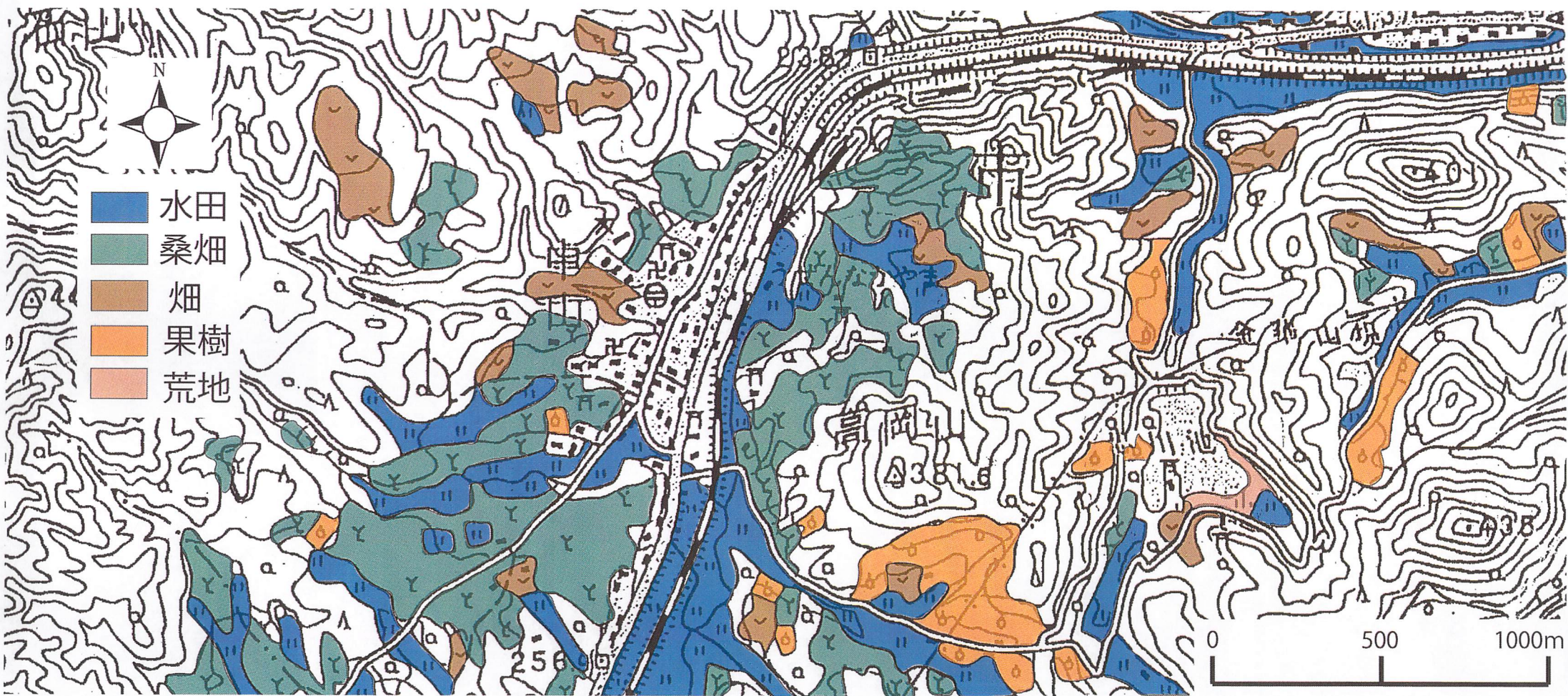
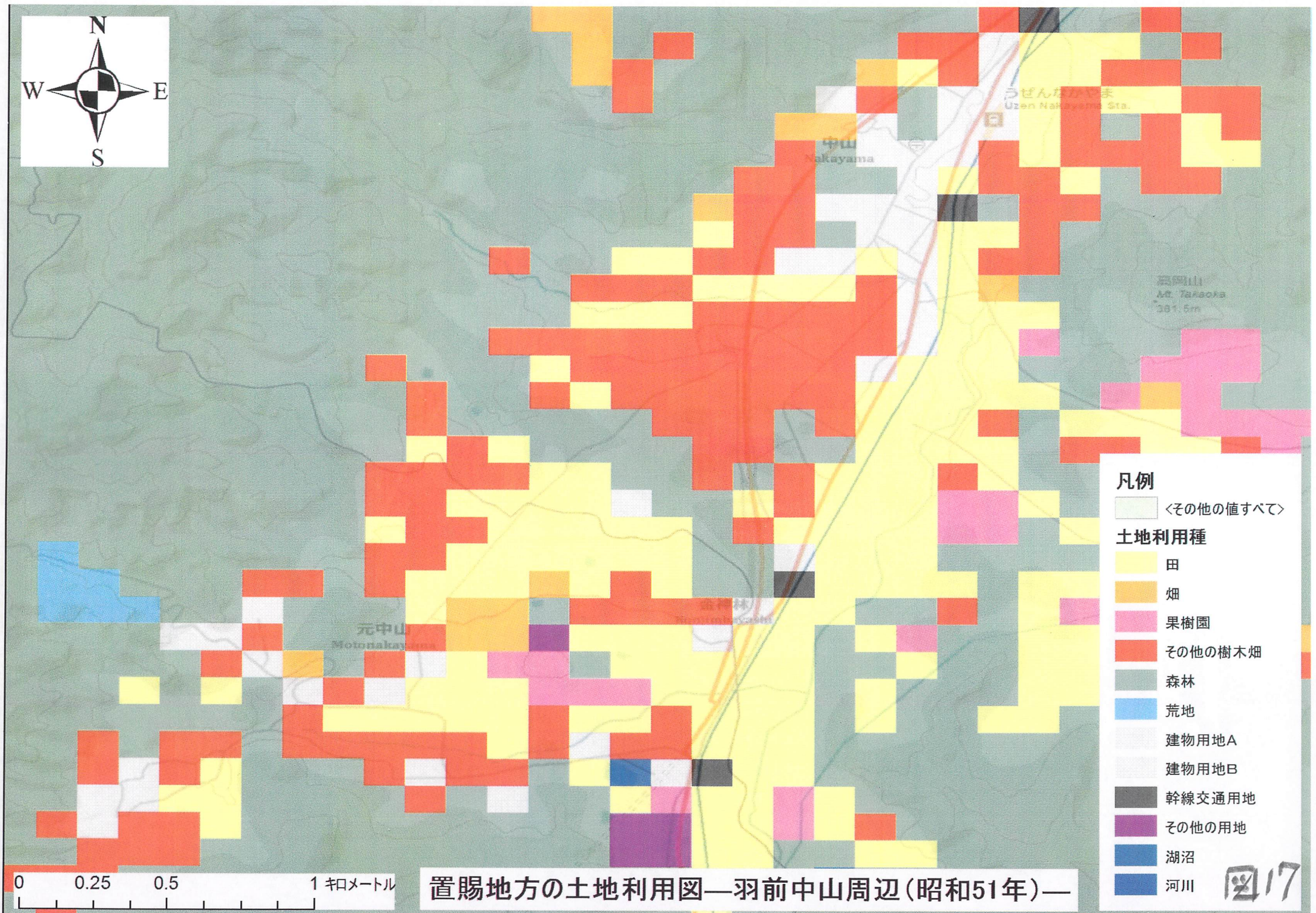
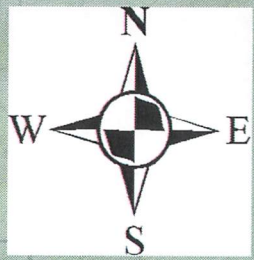


図16



- 凡例**
- <その他の値すべて>
 - 土地利用種**
 - 田
 - 畑
 - 果樹園
 - その他の樹木畑
 - 森林
 - 荒地
 - 建物用地A
 - 建物用地B
 - 幹線交通用地
 - その他の用地
 - 湖沼
 - 河川

0 0.25 0.5 1 キロメートル

置賜地方の土地利用図—羽前中山周辺(昭和51年)—



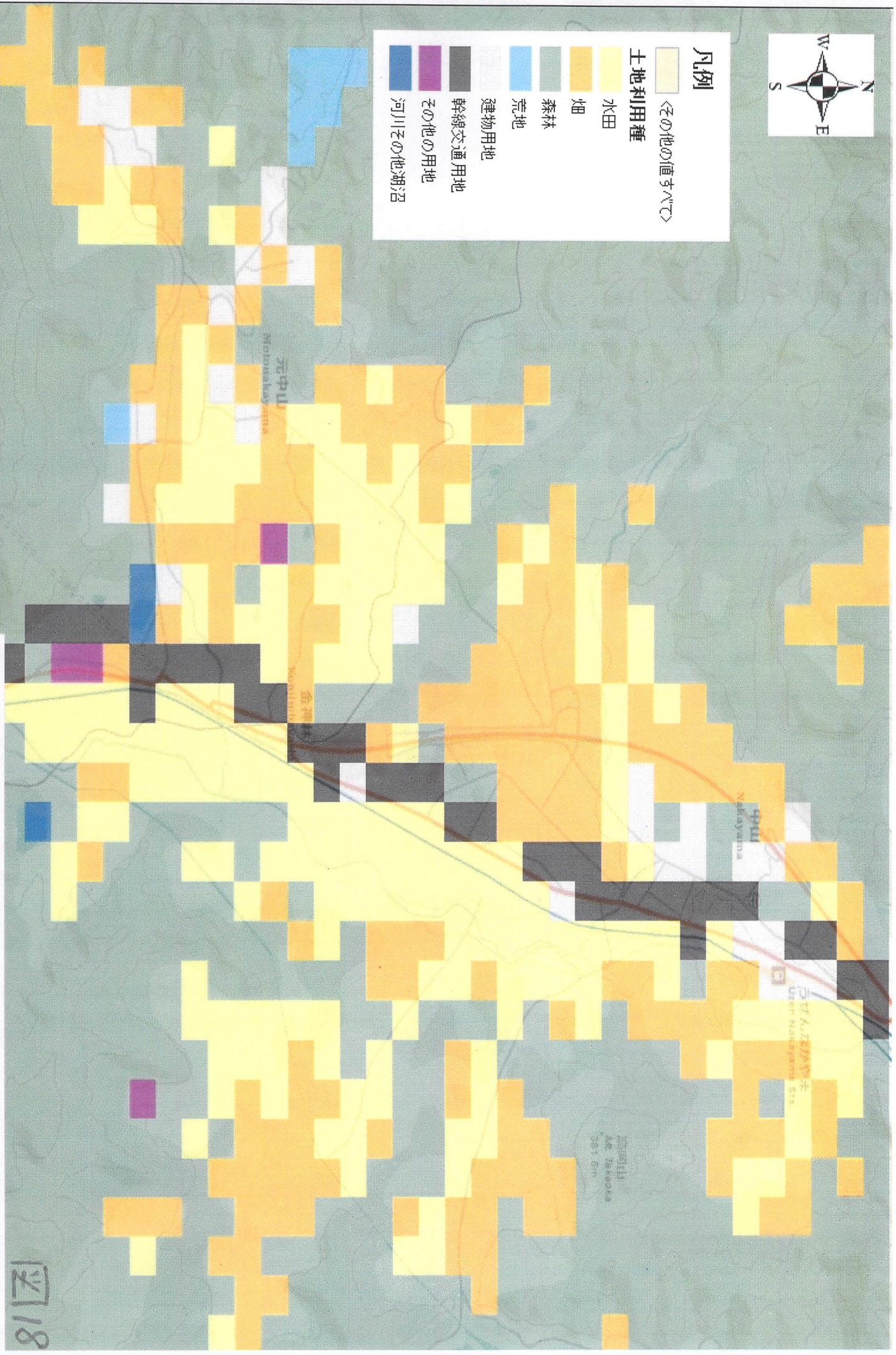
凡例

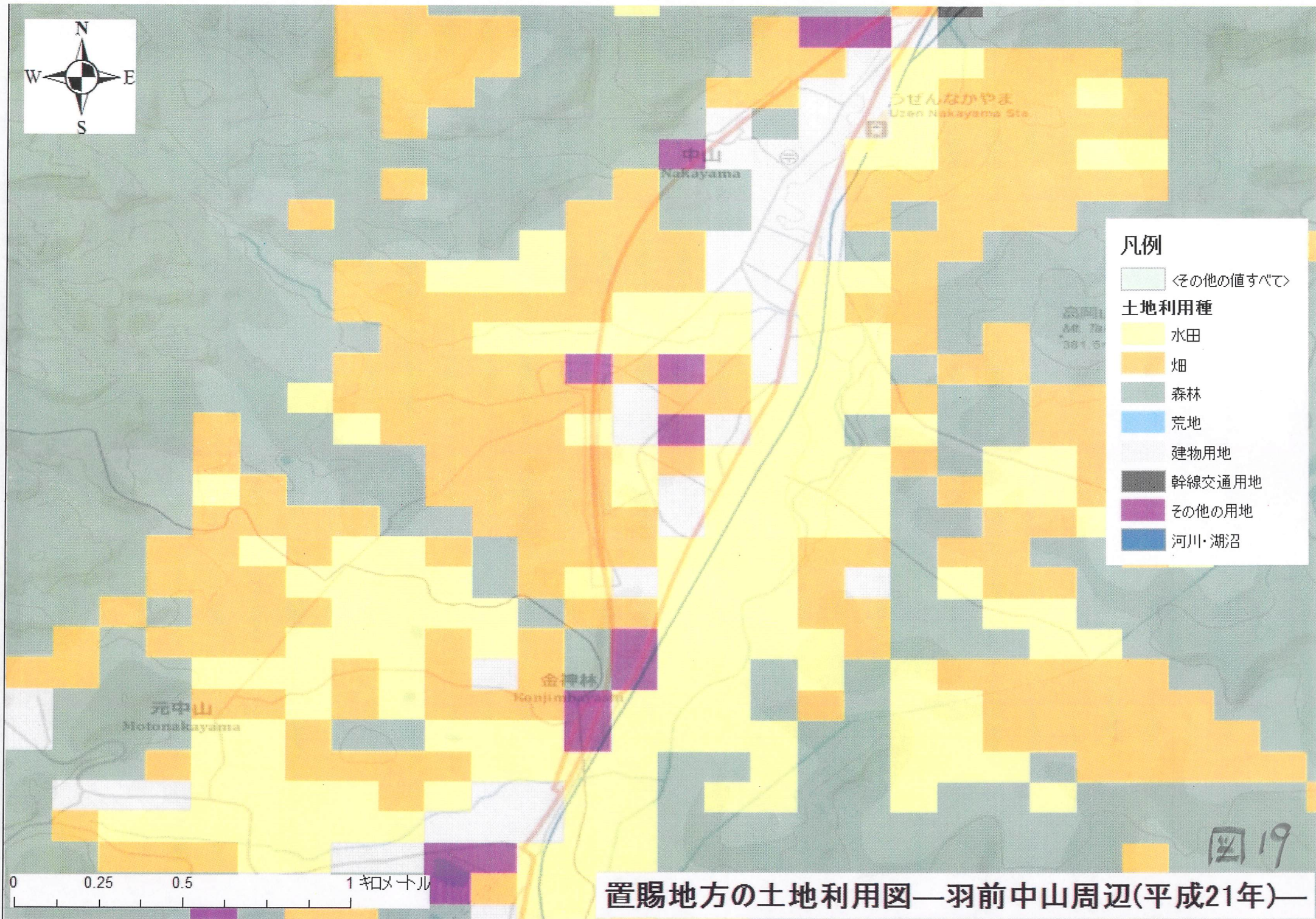
- その他の値すべし
- 土地利用種
- 水田
- 畑
- 森林
- 荒地
- 建物用地
- 幹線交通用地
- その他の用地
- 河川その他湖沼

0 0.25 0.5 1キロメートル

置賜地方の土地利用図—羽前中山周辺(平成3年)—

18





凡例

	<その他の値すべて>
土地利用種	
	水田
	畑
	森林
	荒地
	建物用地
	幹線交通用地
	その他の用地
	河川・湖沼

図19

置賜地方の土地利用図—羽前中山周辺(平成21年)—